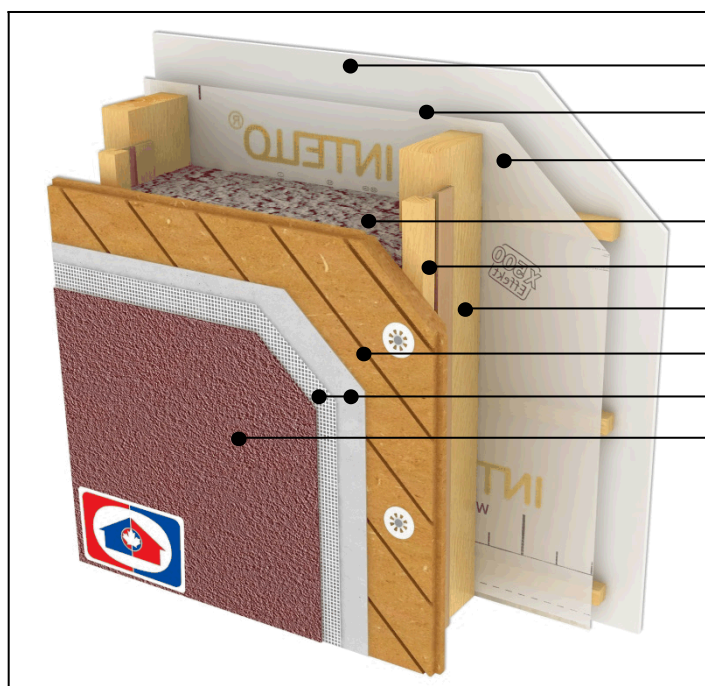


W02 – OBVODOVÁ STĚNA DŘEVĚNÁ – kontaktní zateplení



Sádkartonová nebo sádrovláknitá deska	12,5 mm
Instalační dutina	30 mm
Parobrzdá INTELLO PLUS přelepené spoje páskou TECON VANA	0,2 mm
Foukaná celulózo­vá izolace CLIMATIZER PLUS®	260 mm
Expandér UE105	
KVH hranol	140/80 mm
Dřevovláknitá izolační deska UdiSPEED®	40 mm
Stěrka UdiGRUNDSPACHTEL® s armovací tkaninou	5 mm
Vnější omítka UdiPERL®	1,5 mm

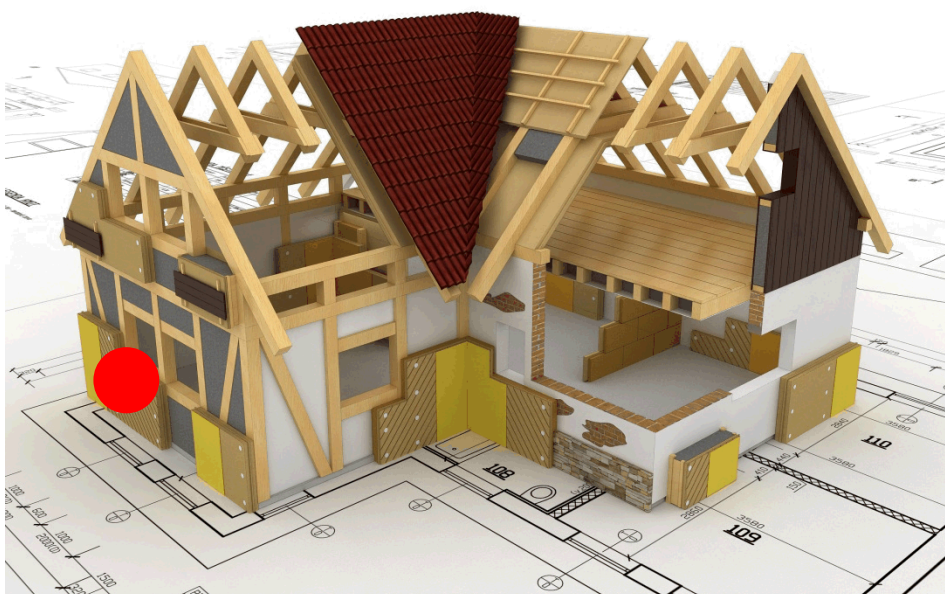
 Součinitel prostupu tepla U [W/m².K]

U - konstrukce	ČSN 73 0540-2 listopad 2011	
0,17	0,3	U _{N,20} – požadovaná
	0,2	U _{rec,20} – doporučená
	0,18 – 0,12	U _{pas,20} – pasivní domy

POZN. Dimenze nosné konstrukce objektu nutno posoudit statickým výpočtem.

POPIS

Klasická difúzně otevřená skladba vnější stěny dřevostavby. Nosnou konstrukci tvoří dřevěná rámová konstrukce. Z vnější strany jsou nosné sloupky nastaveny univerzálním expandérem UE. Fólie INTELLO PLUS plní funkci parobrzd. Spoje jsou pře­lepené páskou TESCO­N VANA. Z vnější strany je proveden záklop pomocí zateplovacího systému UdiSPEED®. Prostor mezi jednotlivými sloupky je zcela vyplněn foukanou celulózo­vou izolací CLIMATIZER PLUS® s objemovou hmotností min. 58 kg/m³.



KATALOGOVÝ LIST



VÝKRES SKLADBY V DWG



TEPELNĚ TECHNICKÝ VÝPOČET



TEPELNĚ TECHNICKÉ POSOUZENÍ